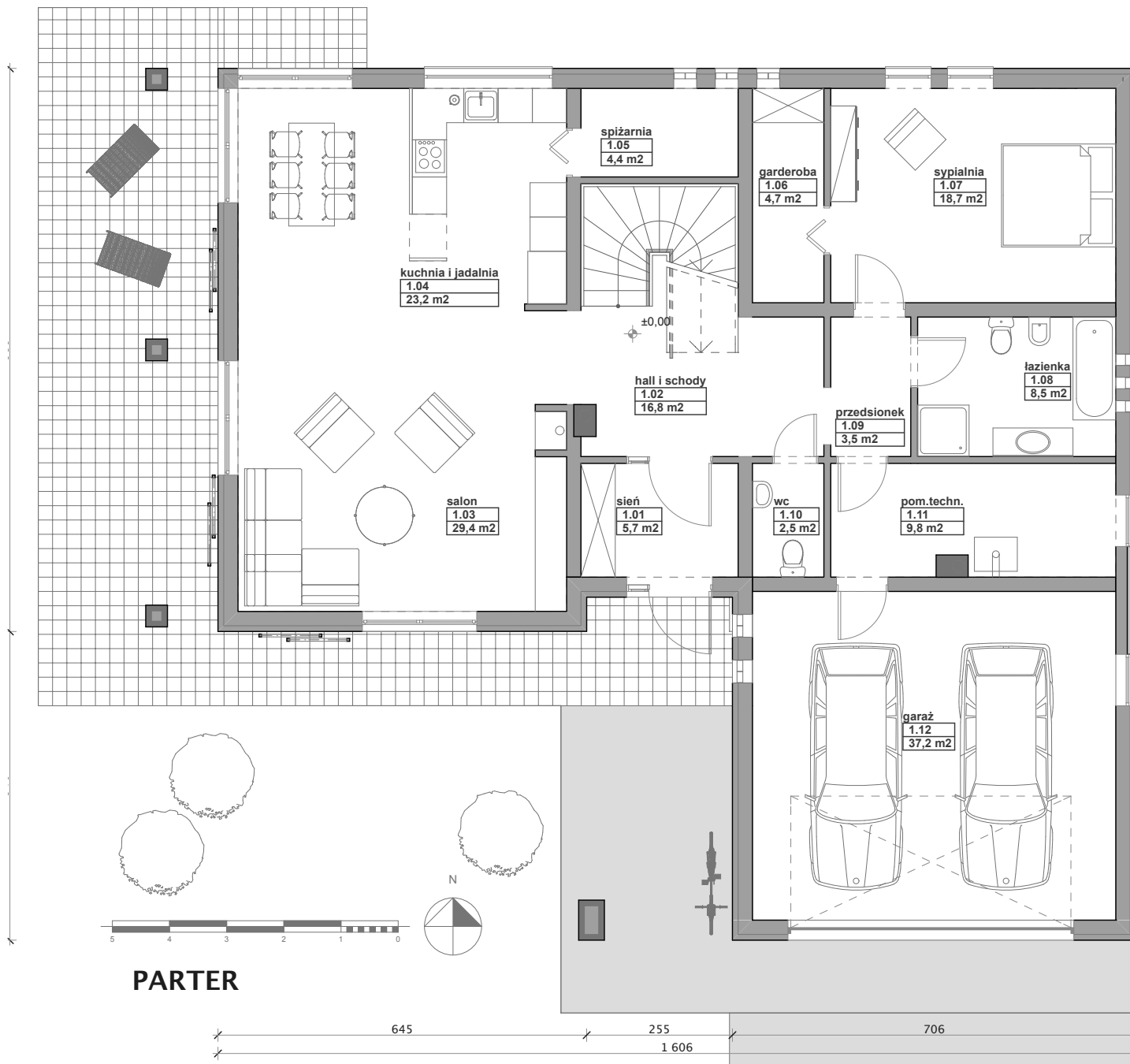


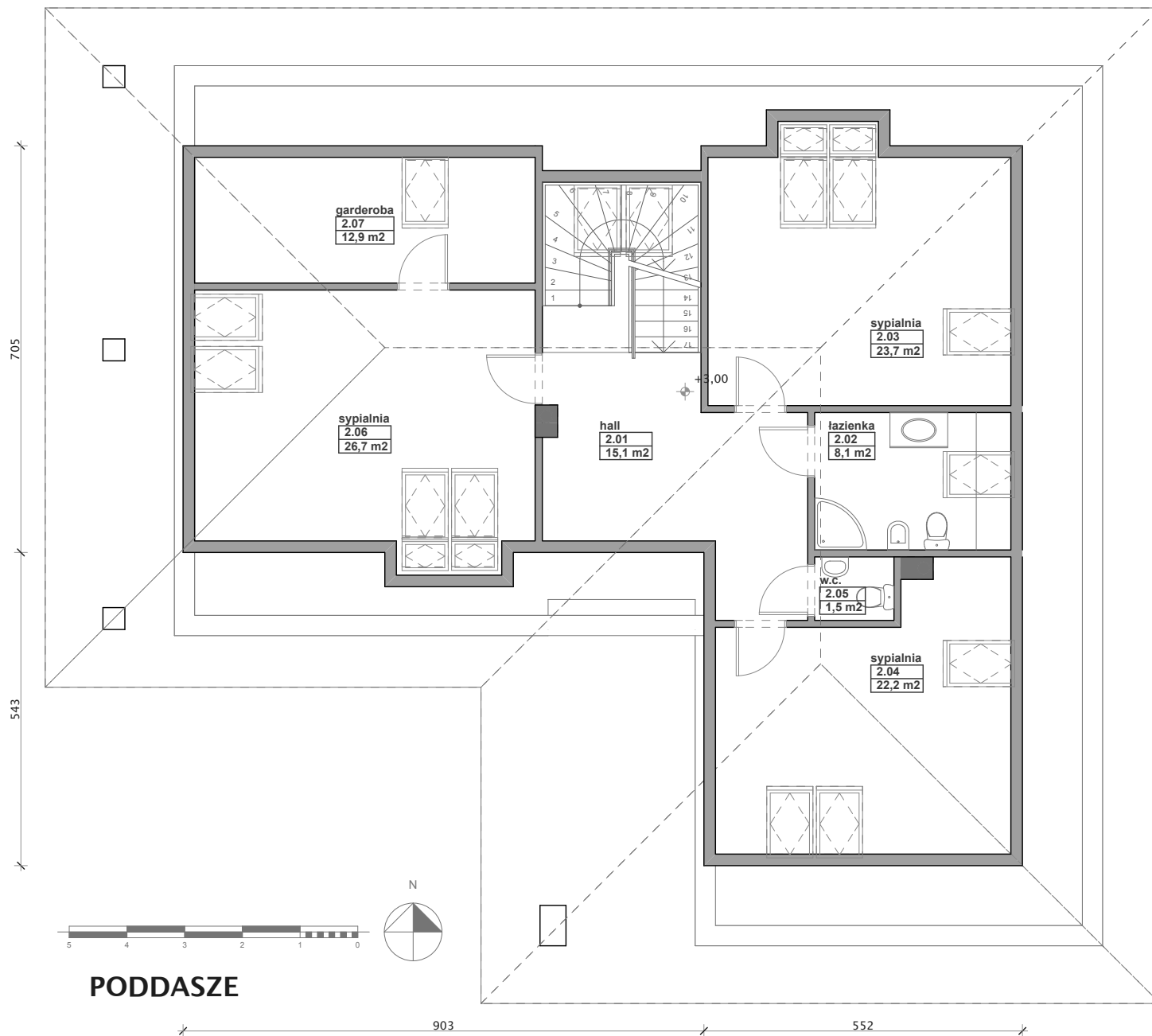
dom mieszkalny A



ZESTAWIENIE POMIESZCZEN		
nr pom..	nazwa pomieszczenie	pow. (m2)
1.01	sień	5,67
1.02	hall i schody	16,84
1.03	salon	29,38
1.04	kuchnia i jadalnia	23,17
1.05	spiżarnia	4,39
1.06	garderoba	4,69
1.07	sypialnia	18,70
1.08	łazienka	8,46
1.09	przedsionek	3,54
1.10	wc	2,49
1.11	pom.techn.	9,83
1.12	garaż	37,20
2.01	hall	15,15
2.02	łazienka	8,10
2.03	sypialnia	23,66
2.04	sypialnia	22,22
2.05	w.c.	1,51
2.06	sypialnia	26,73
2.07	garderoba	12,86
		274,59 m2

PARTER

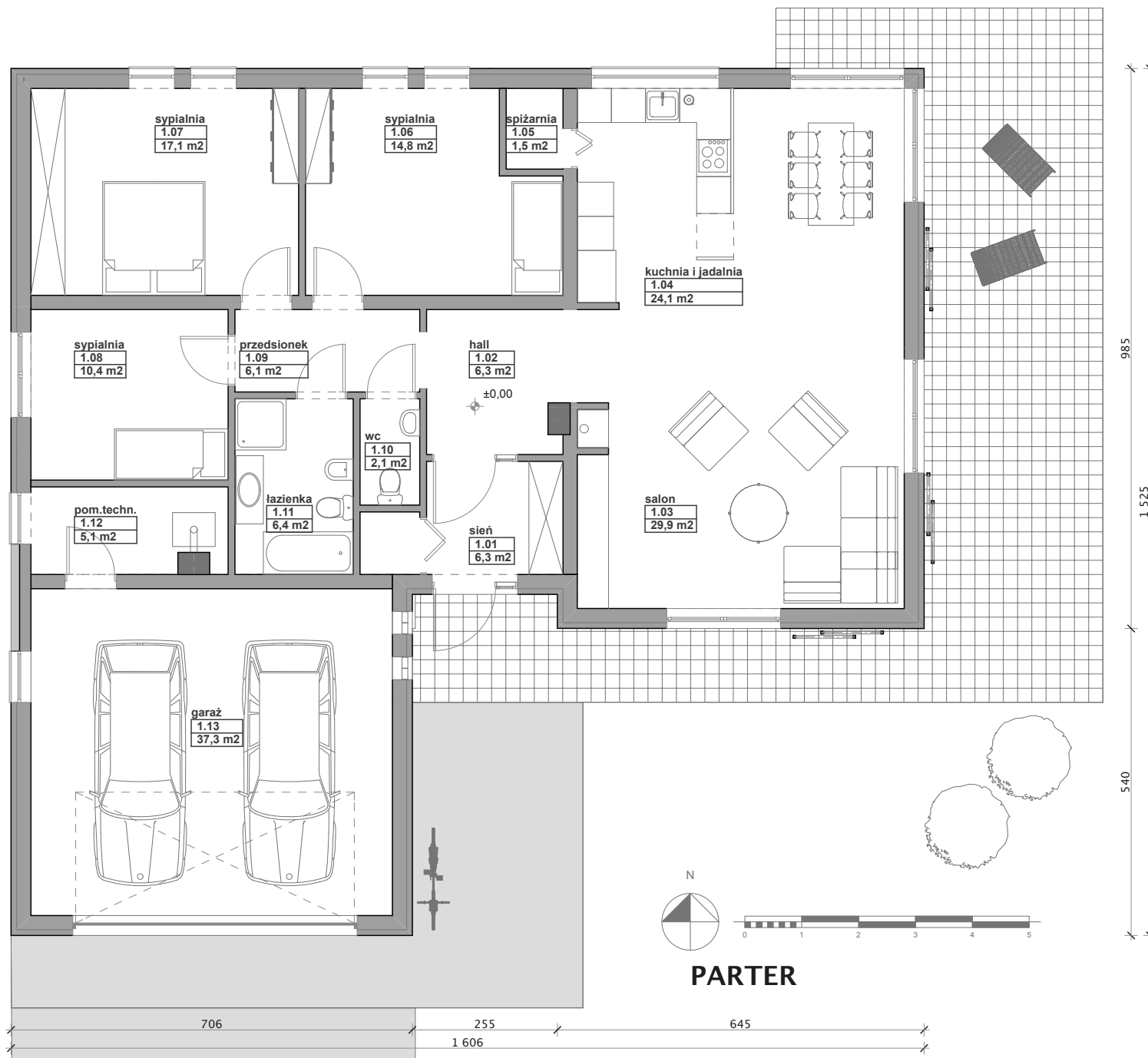
dom mieszkalny A



ZESTAWIENIE POMIESZCZEN		
nr pom..	nazwa pomieszczenie	pow. (m ²)
1.01	sien	5,67
1.02	hall i schody	16,84
1.03	salon	29,38
1.04	kuchnia i jadalnia	23,17
1.05	spizarnia	4,39
1.06	garderoba	4,69
1.07	sypania	18,70
1.08	łazienka	8,46
1.09	przedsionek	3,54
1.10	wc	2,49
1.11	pom.techn.	9,83
1.12	garaż	37,20
2.01	hall	15,15
2.02	łazienka	8,10
2.03	sypania	23,66
2.04	sypania	22,22
2.05	w.c.	1,51
2.06	sypania	26,73
2.07	garderoba	12,86
		274,59 m²

PODDASZE

dom mieszkalny B



ZESTAWIENIE POMIESZCZEN		
nr pom..	nazwa pomieszczenie	pow. (m2)
1.01	sień	6,27
1.02	hall	6,30
1.03	salon	29,93
1.04	kuchnia i jadalnia	24,09
1.05	spiżarnia	1,52
1.06	sypialnia	14,76
1.07	sypialnia	17,13
1.08	sypialnia	10,40
1.09	przedsionek	6,11
1.10	wc	2,09
1.11	łazienka	6,43
1.12	pom.techn.	5,12
1.13	garaż	37,32
		167,47 m2